

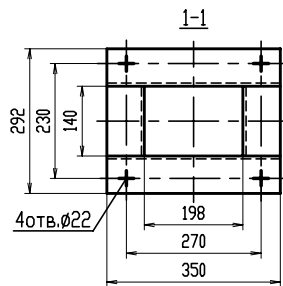
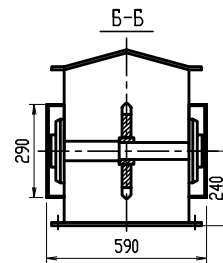
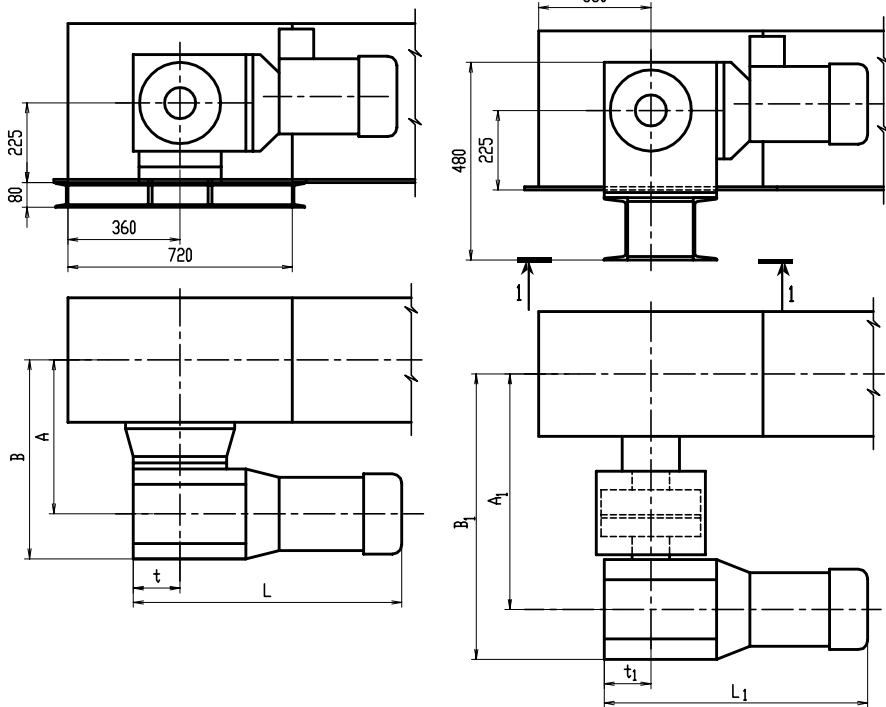
Секция приводная с мотор-редуктором ВК (возможно правое исполнение)

КС-390А(привод-ВК-50,ВК-60)

КС-390ВК(привод ВК70)

Левое исполнение

Левое исполнение



№/п	Обозначение	Мотор-редуктор	Мощность, кВт	Размеры в мм			
				A	B	L	t
1	КС-390А	ВК50-34V/D11MA4	4.0	494	625	774	150
2		ВК50-34V/D11LA4	5.5			774	
3		ВК50-34V/D13MA4	7.5			861	
4		ВК60-34V/D13LA4	9.5	510	666	830	
5		ВК60-34V/D16MA4	11.0			880	135
6		ВК60-34V/D16LA4	15.0			880	

№/п	Обозначение	Мотор-редуктор	Мощность, кВт	Размеры в мм			
				A ₁	B ₁	L ₁	t ₁
1	КС-390ВК	ВК70-11U/D16XA4	18.5	818	993	946	170
2		ВК70-11U/D18LA4	22.0			1067	

1. Секция приводная.
2. Секция натяжная.
3. Секция проходная.
4. Секция проходная с конусной крышкой
5. Привод.
6. Патрубок выпускной (по требованию заказчика)

Нормаль выполнена на 2 листах. См. лист 6

Изм.	Кол.уч.	Лист	№ док.	Подпись	Дата

Конвейер скребковый КС-390